



FORSVARSBYGG

DFØ innkjøpsledernetverk

Norgesmodellen – økte krav til
virksomhetene

MARIT KRISTIANSEN

Avdelingsdirektør / Anskaffelser

19.04.2023



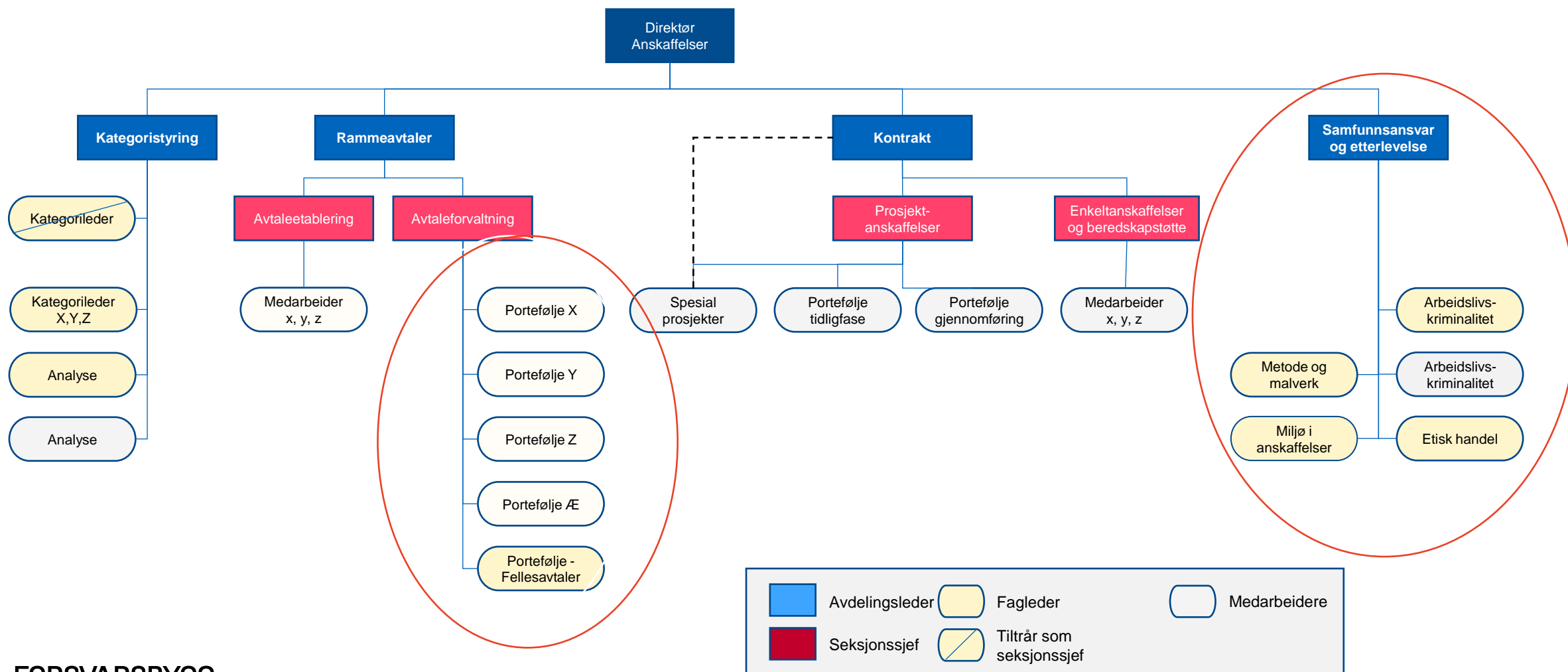
En konkret hendelse ble en katalysator



Hendelsen og påfølgende undersøkelser viste at det var behov for å:

1. **Styrke kompetansen** på hva en inntakskontroll er, og hvordan denne gjennomføres
2. **Avklare roller og ansvar** for ivaretagelse av krav stilt i regelverk rettet mot forebygging og avdekking av arbeidslivskriminalitet og ivaretagelse av SHA- og HMS-risiko i bygge- og anleggsprosjekt
3. **Klargjøre hva det betyr i praksis** at Forsvarsbygg som byggherre skal følge opp at hovedentreprenør ivaretar sine plikter etter regelverket
4. Prioritere det planlagte arbeidet med **utvikling og implementering av prosedyre og veiledning** for inntakskontroll
5. **Skjerpe inn rutiner** for å gi adgang til byggeplass, ved at alle arbeidstakere og besøkende fra Forsvarsbygg har gyldig HMS-kort
6. **Stille krav** til at hovedentreprenør fører alle oversiktslister og eventuelle besøksprotokoller elektronisk

Forsvarsbygg har etablert en ny organisasjonsstruktur



Fagansvaret til seksjon samfunnsansvar og etterlevelse

Fagansvaret innebærer å legge til rette for **etterlevelse og måloppnåelse** på anskaffelsesområdet, og innenfor operasjonelle risikoområder.

Utøves i hovedsak gjennom utvikling og vedlikehold av **styrende dokumenter** i Forsvarsbyggs kvalitetssystem, og gjennom **oppfølging og kontroll** av anskaffelser og kontrakter.

Kontrollvirksomheten skal være **risikobasert**.



Fagansvaret til seksjon samfunnsansvar og etterlevelse

Samfunnsansvar i Forsvarsbyggs anskaffelser

Etterlevelse og måloppnåelse

Konkurransesgrunnlag og kontraktmaler

Styrende dokumenter for anskaffelser

Krav og tildelingskriterier

Opplæring

Seriøsitet i bygge- og anleggsvirksomhet

Lønns- og arbeidsvilkår

Skatter og avgifter

Avvisning av useriøse aktører

Oppfølging og kontroll

Etisk handel

Bærekraftige leverandørkjeder

Anstendige arbeidsforhold

Åpenhetsloven og aktsomhetsvurderinger

Leverandørrevisjoner

Klima- og miljøvennlige løsninger

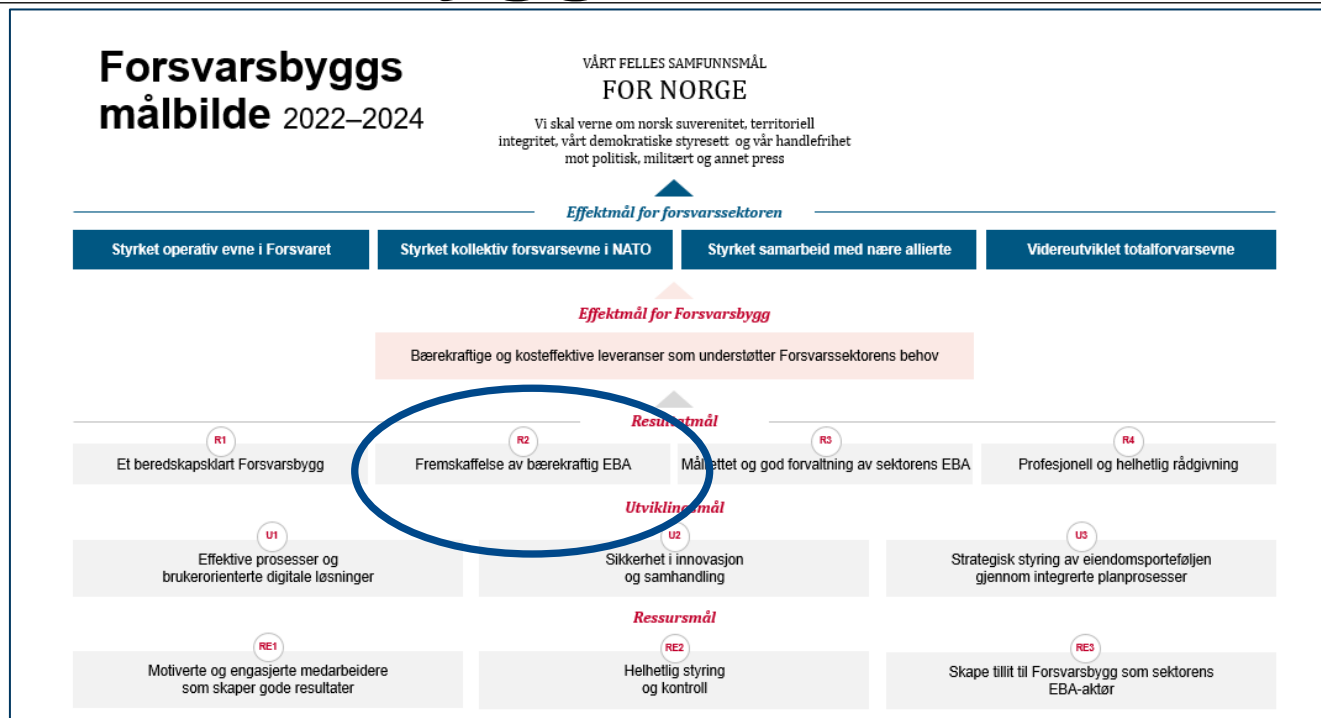
Miljømerking og sertifisering

Sirkulærøkonomi og gjenvinning

Reduksjon av avfall og helseskadelige stoffer

Oppfølging og kontroll

Forsvarsbyggs målbilde



Systematisk oppfølging av:

1. Kontrollsamarbeid med Skatteetaten
2. Egenrapportering fra entreprenørene og Forsvarsbyggs inntakskontroll
3. Avvik på lønns- og arbeidsvilkår

SP R2.5 Forebygging av arbeidslivskriminalitet i bygge- og anleggsprosjekter

Vurdering og utførende avdeling

Beskrivelse

Status og årsprognose

STATUS STYRINGSPARAMETER UNDERLIGGENDE ENHETER

ORGANISASJONSENHET	STATUS	ÅRSPROGNOSE
Prosjekt og utvikling	●	➔
Anskaffelser	●	➔

STATUS STYRINGSPARAMETER

NAVN

SP R2.5 Forebygging av arbeidslivskriminalitet i bygge- og anleggsprosjekter

Samarbeid med andre er viktig for oss



Støttemedlemskap i Fair Play Bygg som:

- **videreformidler tips** fra arbeidstakere om kritikkverdige forhold hos leverandører
- arbeider for en **seriøs** bygge- og anleggsbransje med **like konkurransevilkår**
- fremmer bruk av **fast ansatte, faglærte og lærlinger**



Landsdekkende samarbeidsavtale for å:

- **forebygge** arbeidslivskriminalitet
- gjennomføre **kontroller** på byggeplass og **følge opp avvik**
- **utveksle opplysninger** for å fremme valg av seriøse leverandører som etterlever skatte- og avgiftslovgivning



Deltakelse i samarbeidsforum for offentlige byggherrer som skal:

- fremme **erfaringsutveksling og oppfølging** av arbeidslivskriminalitet i byggenæringen
- bidra til informasjonsdeling og kompetansebygging for en **koordinert innsats mot arbeidslivskriminalitet**

Varslingsplakat

Ny varslingsplakat
i samarbeid med
Fair Play Bygg –
vil henges opp på
våre byggeplasser



The sign features a woman in a blue hard hat and high-visibility vest looking up at a wooden building frame. At the top, there is a logo of a scale of justice and the text "Fair Play Bygg". Below the logo, it says "Kontakt oss" and "Contact us" in orange. A QR code is positioned below the text.

Vi jobber for like rettigheter og et anstendig arbeidsliv.
Vi aksepterer ikke useriøs virksomhet eller sosial dumping. | We support equal rights and decent working conditions.
We do not tolerate improper conduct or social dumping.

**Har du opplevd arbeidslivskriminalitet?
Vi vil høre fra deg!**

Have you experienced crime in the workplace?
We want to hear from you!



The sign features a woman in a blue hard hat and high-visibility vest looking up at a wooden building frame. At the top, there is a logo of a scale of justice and the text "Fair Play Bygg". Below the logo, it says "Contact us" and "Kontakt oss" in orange. A QR code is positioned below the text.

Vi jobber for like rettigheter og et anstendig arbeidsliv.
Vi aksepterer ikke useriøs virksomhet eller sosial dumping. | We support equal rights and decent working conditions.
We do not tolerate improper conduct or social dumping.

**Have you experienced crime
in the workplace?
We want to hear from you!**

Har du opplevd arbeidslivskriminalitet?
Vi vil høre fra deg!