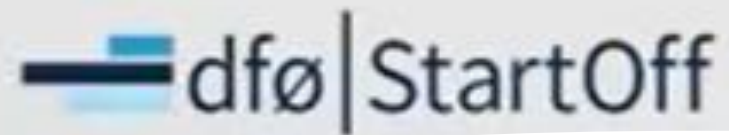




**Vi bringer oppdragsgivere og startups sammen  
for å løse utfordringer i offentlig sektor**

# Hvordan kan vi automatisere innhenting av detaljerte trafikkdata?



Troms og Finnmark fylkeskommune  
Romssa ja Finnmarkku fylkkagielda  
Tromssan ja Finmarkun fylkinkomuuni

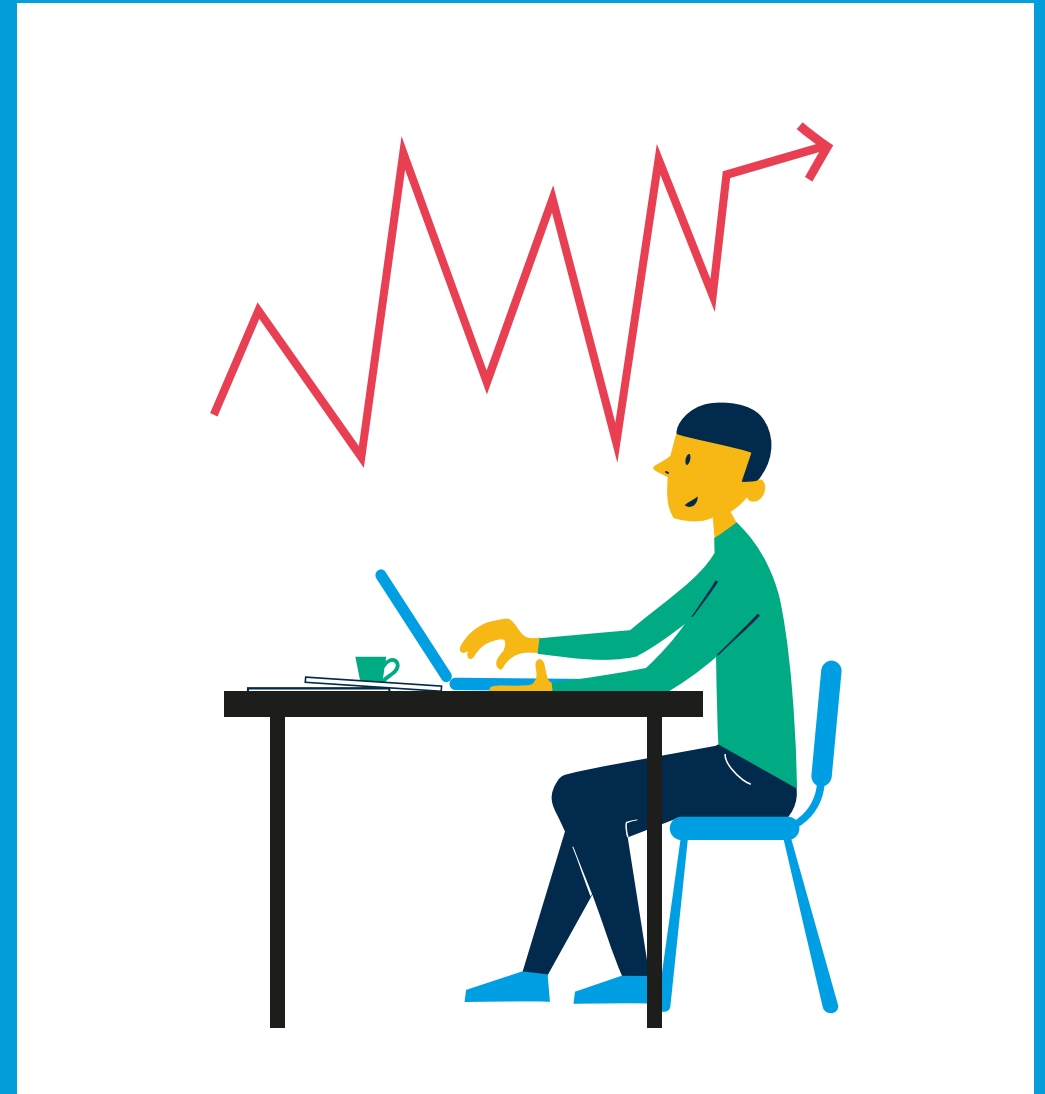
## Vi skal se nærmere på

1. StartOff-prosjektets mål og omfang
2. Innhold i StartOffs tilbudsprosess
3. Gode tips til hvordan skrive en god ideskisse/løsningsforslag

# Mål og omfang

**Ambisjon** En automatisert løsning som kan skille ulike typer trafikk (vogntog, busser, bobiler, campingvogner, gående og syklende)

**StartOffs prosjektets mål** Kartlegge ulike tilnærminger og detaljgrader, og utvikle en minimumsløsning/ testversjon av det mest lovende konseptet



# Steg og innhold i StartOff tilbudsprosess

## StartOff-prosessen

FASE	1 Definere utfordringer	2 Invitere til idéskisse	3 Utforske alternativer	4 Utvikle løsningen	5 Demonstrere resultatet	6 Prøvekjøp/videreføring
VARIGHET	Ca. 3 uker	4 + 1 uker	3 + 1 uker	15 uker	2 uker	x uke
LEVERANSE/ AKTIVITETER	Oppdragsgivers behovsbeskrivelse  Utfordringsfilm	<b>Idéskisser fra leverandører</b>  Vurdering av idéskisser  <b>Intervju</b>  Vurdering fra 6 til 3	<b>3 leverandører videreutvikler idéskisse til løsningsforslag.</b>  <b>Honorar:</b> <b>Kr 50.000</b>  Vurdering fra 3 til 1	Utvikling av prototype/ minimumsprodukt. <b>Honorar</b> <b>kr. 450 000,-</b>  Oppdragsgiver deltar underveis.  Smidig utviklingsløp	Demodagen – presentere sin løsning for flere potensielle kjøpere	Møte med oppdragsgiver  «Hvordan går vi videre med resultatet?»

# Hvordan skrive en god ideskisse?

## KONKURRANSEREGLER

DELTAKELSE I STARTOFF-PROSJEKTET  
«Detaljerte transportdata» FOR TROMSØ OG  
FINNMARK FYLKESKOMMUNE

Saksnummer 22/399

	Vekting	Dokumentasjonskrav
<b>Kvalitet – løsnings effekt og grad av innovasjon</b>	60%	<u>Du skal bruke malen for ideskisse for å beskrive din løsningsidé.</u>
Under dette kriteriet vurderes: 1. I hvilken grad den tilbudte løsningsidéen synliggjør at den kan fungere som en automatisert løsning som kan registrere og kategorisere ulike typer trafikkdata. Følgende områder vektlegges i vurderingen: <ul style="list-style-type: none"><li>• Brukervennlighet</li><li>• Automatisering</li><li>• Datakvalitet</li><li>• Fleksibilitet</li><li>• Personvern</li><li>• Robusthet</li></ul>		Beskriv løsningskonseptet samt hvordan og i hvilken grad løsningen/idéen vil dekke behovet slik det er beskrevet i behovsbeskrivelsen (se pkt.3 i dette dokumentet).  Beskriv grad av innovasjon ved løsningen. Innovasjonsgraden må beskrives på en måte som får frem forskjellen mellom dagens situasjon og den foreslåtte løsningen, og fremhever hva som er den innovative delen av løsningen.
2. Grad av innovasjon i den tilbudte løsningsidéen		Som referanse kan følgende definisjon av innovasjon brukes: innføring av en ny eller betydelig forbedret vare, tjeneste eller prosess, inkludert produksjons-, bygge- eller anleggsprosesser, en ny markedsføringsmetode eller en ny

# Tildelingskriteriet kvalitet (60%)

Hvordan ideskissen svarer ut behovet (behovsmatrisen)  
+ Hvor innovativ løsningen er



## Behovsbeskrivelse

### Innledning

Divisjon samferdsel i Troms og Finnmark fylkeskommune er oppdragsgjiver i dette StartOff-prosjektet. Vårt samferdselsansvar er fylkesveger og kollektivtransport i fylket og påvirkning på nasjonal og internasjonal samferdselspolitikk. Vi er en viktig regional utviklingsaktør i nordområdene.

Troms og Finnmark fylkeskommune har prioritert arbeidet med innovasjon og nye digitale løsninger. I utviklingen av ny teknologi for skredskring, bildegjenkjenning og informasjonsløsning innen transport har Troms og Finnmark fylkeskommune tatt en rolle som initiativtaker og ideutvikler, sammen med Statens vegvesen og andre kompetansesilber. Målet er at resultatet av prosjektene kan standardiseres og iverksettes som nasjonale transportløsninger.

Vi har nå ambisjoner om å være en innovativ initiativtaker for å utvikle en ny måte å innhente detaljert transport- og trafikkdata på. Så langt våre undersøkelser har kunnet fastslå finnes det ikke et automatisert og helhetlig system for å samle inn, kategorisere og presentere et oversiktsbilde av trafikken på vegenettet, som enkelt viser de ulike nærings-, kollektiv- og persontransportene.

Vi utfordrer derfor markedet til å utvikle en mer automatisert løsning som klarer å skille ulike typer vogntog, busser, bobil, campingvogner, gående og syklende.

### Problem / utfordring

I dag brukes induktive sløyfer og radarutstyr til å registrere kjøretøytype, fart og antall, men dette trafikkregistreringsutstyret kan i liten grad klassifisere kjøretøy. Det er også mulig å hente ut registrerte data fra fergeutene, men heller ikke her er det registrert noe mer enn lengde på kjøretøyene. I tillegg har vi en rekke kameraser plassert langs vegenettet hvor vi per i dag kun kan få et sanntidsbilde av trafikken, men uten noen form for kjøretøyregistrering eller -klassifisering.

Alene blir disse digitale registreringene for overfladiske til å gi et samlet og systematisert bilde over transportstrømmene på vegene våre. Trafikkregistreringene kan manuell kombineres med andre detaljilder, fra f.eks. grensespasseringer, transportdata fra fiskerierneinger, intervjuer med transportnæringsene og lignende for å få et litt mer detaljert bilde av transportstrømmene. Det er imidlertid en meget tidkrevende prosess å få sammenstilt tilgjengelig informasjon til enhetlige data.

Nr.	Kategori	Beskrivelse av behovet	Ytelse/funksjon
B01	Brukervennlighet	Løsningen bør være intuitiv og enkel i bruk	Hvor enkel løsningen er å ta i bruk for oppdragsgjiver
B02	Automatisering	Løsningen bør automatisere innhenting og kategorisering av detaljerte trafikkdata	I hvilken grad prosessen med datainnhenting og kategorisering er automatisert
B03	Datakvalitet	At datakvaliteten er god og at løsningen måler det vi ønsker oss informasjon om.	I hvilken grad løsningen er robust i datainnsamling, detaljering og kvalitet uavhengig av kjøretøyfart, lysforhold, kjøretøyvariasjon, værforhold, trafikkmengde etc.
B04	Fleksibilitet	At løsningen kan tilpasses ulike bruk og tilpasses etter hvilke data man trenger og graden av detaljering.	I hvilken grad løsningen kan tilpasses og brukes i ulike situasjoner og behov. I hvilken grad løsningen kan brukes av andre enn TFFK.
B05	Personvern	Løsningen må kunne brukes innenfor rammene av reglene for innhenting, bruk og lagring av personopplysninger (og eventuelt andre regler den kommer i berøring med)	Hvor godt løsningen er tilpasset gjeldende regelverk
B06	Robusthet	Løsningen bør være robust og fungere også under vanskelige forhold, over tid og i størst mulig grad være uavhengig av strøm og annen infrastruktur	I hvilken grad den tåler påkjenning og kan lese og kategorisere uavhengig av klimatiske og sesongbaserte forskjeller, over tid, med lavt vedlikeholdsbehov. I hvor stor grad den fungerer uavhengig av strøm, kommunikasjon og annen infrastruktur

# Gjennomføringsevne (20%)

## Kommersielt potensial (20%)

<b>Gjennomføringsevne/team</b>	20%	
Under dette kriteriet vurderes teamets forutsetninger for å realisere idéen. Følgende områder vektlegges i vurderingen: <ul style="list-style-type: none"><li>• Kompetanse</li><li>• Sammensetning</li><li>• Motivasjon</li></ul>		Beskriv kortfattet CV for hver av nøkkelpersonene i teamet, ev. beskriv kompetanse- og erfaringsprofiler for personer som skal inngå i teamet.
<b>Kommersielt potensial for løsningsideen</b>	20%	Beskriv hvilke vurderinger som du har om det kommersielle potensialet for den foreslåtte løsningen. Kan den foreslåtte løsningen anvendes av et større marked enn Troms og Finnmark fylkeskommunen?



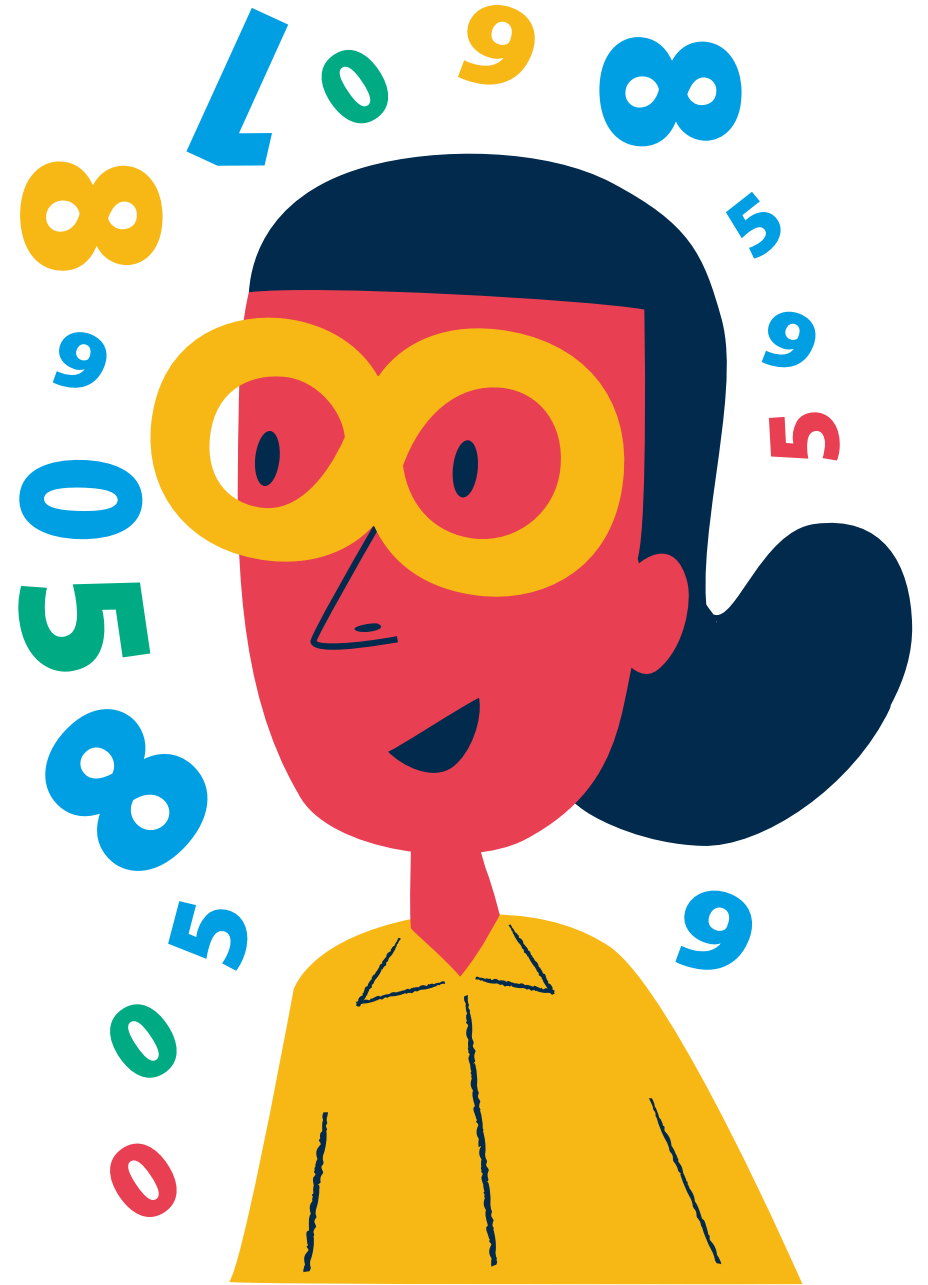
# Tips ideskisse

Det er ikke krav til å score fullt / treffe like godt på alle kriteriene – Det er en totalvurdering

Bruk StartOffs-mal for ideskisse

Sannsynliggjør og dokumentér påstander i ideen/konseptet så godt som mulig

Ikke bli for teknisk – Husk at de som leser skal forstå innholdet





# Steg og innhold i StartOff tilbudsprosess

## StartOff-prosessen

FASE	1 Definere utfordringer	2 Invitere til idéskisse	3 Utforske alternativer	4 Utvikle løsningen	5 Demonstrere resultatet	6 Prøvekjøp/videreføring
VARIGHET	Ca. 3 uker	4 + 1 uker	3 + 1 uker	15 uker	2 uker	x uke
LEVERANSE/ AKTIVITETER	Oppdragsgivers behovsbeskrivelse  Utfordringsfilm	<b>Idéskisser fra leverandører</b>  Vurdering av idéskisser  <b>Intervju</b>  Vurdering fra 6 til 3	<b>3 leverandører videreutvikler idéskisse til løsningsforslag.</b>  <b>Honorar: Kr 50.000</b>  Vurdering fra 3 til 1	Utvikling av prototype/minimumsprodukt. <b>Honorar kr. 450 000,-</b>  Oppdragsgiver deltar underveis.  Smidig utviklingsløp	Demodagen – presentere sin løsning for flere potensielle kjøpere	Møte med oppdragsgiver  «Hvordan går vi videre med resultatet?»



 dfø | StartOff



**Troms og Finnmark fylkeskommune**  
Romssa ja Finnmárkku fylkkagielda  
Tromssan ja Finmarkun fylkinkomuuni